

COMMENT ÉVITER LA PROLIFÉRATION DU MOUSTIQUE TIGRE ?

- *En priorité, inspectez votre jardin pour en éliminer tous les sites de reproduction.*

Le moustique tigre se déplace sur de courtes distances. Il est souvent né dans notre environnement immédiat. Les œufs sont déposés par la femelle sur des parois solides à proximité d'eau stagnante. Les œufs vont éclore en une larve qui a besoin d'eau pour se développer. Grâce à son développement larvaire rapide, le moustique tigre colonise des habitats très éphémères (gouttière bouchée, pots de fleurs oubliés dans un coin, tonneau d'eau de pluie non couvert ou une bâche mal tendue).

Vous pouvez faire la différence! Éliminez tous les lieux favorables à la ponte: évitez l'eau stagnante non utilisée, recouvrez les tonneaux d'eau de pluie d'une moustiquaire ou d'un couvercle et nettoyez régulièrement vos avaloirs et vos gouttières.

- *Favorisez la biodiversité*

Les moustiques sont au menu des poissons, des amphibiens, des oiseaux, des chauves-souris,... Ces animaux assurent la lutte naturelle contre le moustique tigre de manière écologique. Prévoyez donc des lieux de repos et de nidification pour ces insectivores dans votre jardin: une végétation variée, un nichoir à oiseaux ou à chauves-souris, un espace pour d'autres insectes ou des poissons et grenouilles dans votre mare ou bassin d'ornement.

- *De retour de vacances, vérifiez l'habitacle de votre véhicule !*

Le moustique tigre est adepte de l'auto-stop. Soyez attentif à ne pas en transporter avec vous quand vous rentrez en voiture après un séjour dans le Sud de l'Europe où il est implanté.

COMMENT RECONNAÎTRE LE MOUSTIQUE TIGRE ?

Le moustique tigre (*Aedes albopictus*) est une des espèces invasives en expansion en Belgique. Mesurant 4-5 mm, il est plus petit que nos moustiques locaux. On le reconnaît à la ligne blanche à l'arrière de sa tête et son dos, aux cinq rayures blanches sur ses pattes et au bout entièrement blanc de la fin de ses pattes arrière.

QUELS SONT LES RISQUES ?

- Il cause des nuisances de par son comportement piqueur agressif.
- Il pique en journée (nos moustiques locaux sont surtout actifs la nuit).
- Il peut transmettre des virus (dengue, chikungunya, Zika).

VOUS CROISEZ UN MOUSTIQUE TIGRE, SIGNALEZ-LE !

En le prenant en photo et en le signalant sur le site web : www.surveillancemoustiques.be



PLUS D'INFOS :

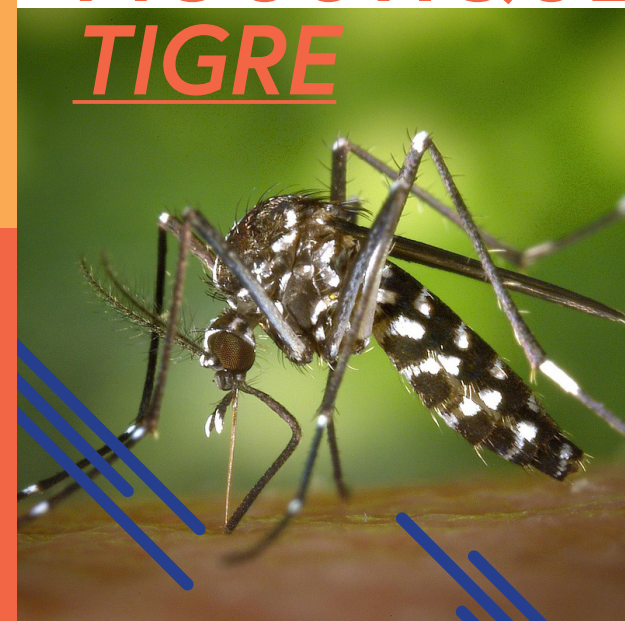
<https://environnement.sante.wallonie.be/moustiques-exotiques>



Moustique Tigre | AVIQ : <https://www.aviq.be/fr/tags/moustique-tigre>



LE MOUSTIQUE TIGRE



Des gestes simples pour éviter sa prolifération chez nous

JOUETS ET RÉCIPIENTS EN TOUS GENRES

Veiller à ranger à l'abri de la pluie les pots, vases, brouettes, pneus, seaux et autres poubelles.



BASSINS & PISCINES D'EXTERIEUR

Bien nettoyer et entretenir pour qu'ils ne constituent pas un site de reproduction (p.e. installation d'un système de filtration et de recirculation de l'eau)



PLANTES EN POTS

Mettre du sable dans les soucoupes des bacs à fleur et raisonner l'arrosage afin d'éviter l'eau stagnante.



PRINCIPAUX SITES DE PONTE AUTOUR DES HABITATIONS ... ET QUELQUES CONSEILS POUR ÉLIMINER LES FOYERS DE MOUSTIQUES DANS SON JARDIN !

BÂCHES DE PROTECTION

(Bois de chauffage, p.ex.) : les disposer de manière à ce que l'eau de pluie s'écoule facilement et ne puisse former de flaques.



MARES À CARACTÈRE NATUREL

À bien entretenir et à enrichir en organismes prédateurs.



FONTAINES, GAMELLES, ABREUVOIRS ET PETITES PISCINES AMOVIBLES

Changer l'eau et nettoyer les récipients au moins une fois par semaine.



RÉSEROIRS D'EAU DE PLUIE

Les couvrir avec un voile moustiquaire, un tissu ou un couvercle. Les vider et les retourner quand l'eau de pluie n'est pas utilisée.



GOUTTIÈRES, RIGOLES ET TOITURES PLATES

Veiller à une bonne évacuation de l'eau de pluie.

