

COMMENT ÇA MARCHE ?

1. L'agriculteur introduit sa demande d'intervention 24h avant la fauche de sa parcelle via sauvonsbambi.be.
2. Un pilote de drone avec caméra thermique est envoyé tôt le matin pour survoler sa prairie juste avant la fauche.
3. Si un faon est détecté, il est mis à l'abri dans une caisse à l'orée du bois le temps du fauchage.
4. L'agriculteur libère le faon après la fauche afin qu'il retrouve sa mère sain et sauf.

Nous manquons de drones avec caméras thermiques. Cet équipement coûte 6.000 € pièce.

Notre ASBL n'étant pas subsidiée, elle fait appel aux généreux donateurs.



Soutenez-nous

BE59 1036 0682 7826

COMMUNICATIONS :
DON + VOTRE E-MAIL/GSM



CONTACTEZ-NOUS

- Province de Namur : 081 13 79 11
- Province de Liège : 04 378 50 11
- Province du Brabant Wallon : 010 87 79 11
- Province de Hainaut : 064 86 79 11
- Province de Luxembourg : 061 86 09 50
- In deutscher sprache : karl 0499 35 86 30
- Pour le Grand-Duché de Luxembourg : 00352 621 390 757



SUIVEZ-NOUS

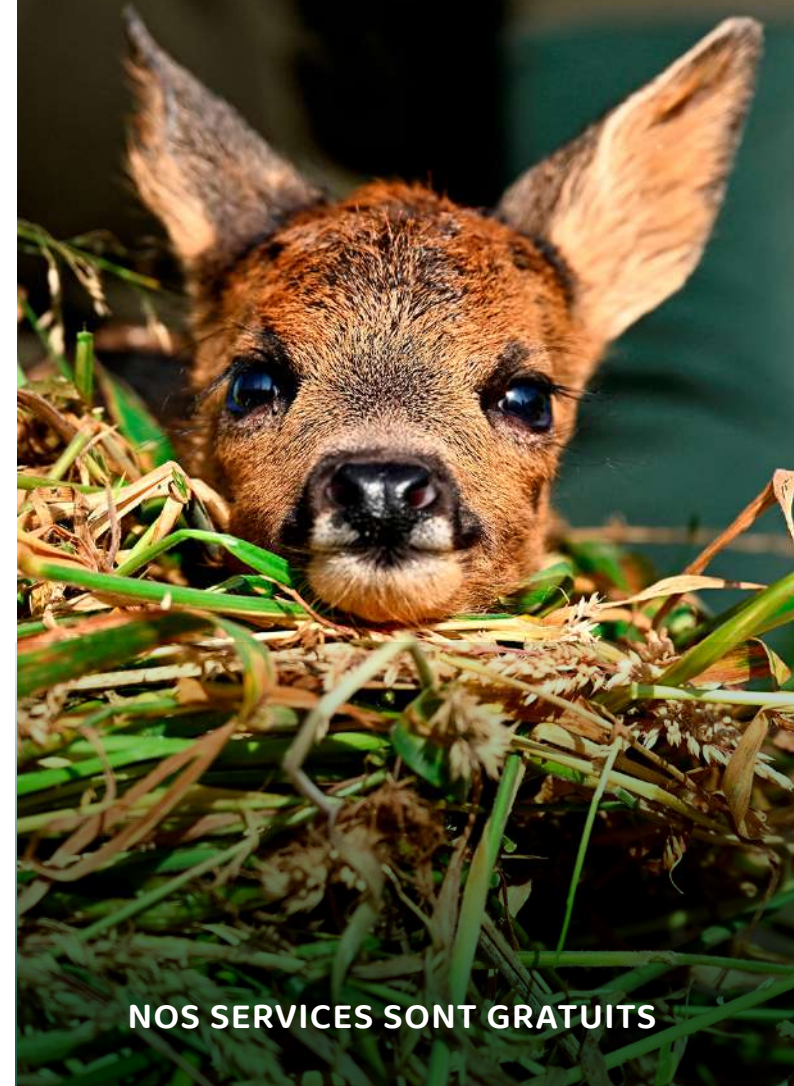


www.sauvonsbambi.be



Sauvons
Bambi

SAUVONS LA FAUNE SAUVAGE À L'AIDE DE DRONES AVANT LA FAUCHE



NOS SERVICES SONT GRATUITS



SAUVONS BAMBI

Sauvons bambi est une ASBL de bénévoles regroupant des pilotes de drones, des agriculteurs ainsi que des amoureux de la nature qui proposent gratuitement leurs services.

L'ASBL cherche et forme les pilotes bénévoles pour la détection des animaux.

Avec notre expertise et nos drones équipés d'une camera thermique, notre mission principale est de sauver les faons de chevreuil et les nids d'oiseaux nicheurs au sol au moment de la fauche des prairies sur l'ensemble du territoire de la Belgique et du Grand-Duché de Luxembourg, car chaque année des milliers d'animaux sauvages y sont atrocement mutilés ou tués par des faucheuses.



POURQUOI CETTE FATALITÉ ?

Les chevrettes mettent bas pendant les mois de mai et de juin (période qui coïncide avec celle de la fauche).

Les faons restent couchés dans les hautes herbes, protégés des prédateurs grâce à leur immobilité et le fait qu'ils soient inodores à cette période de leur vie.

Malheureusement, cette stratégie leur est fatale lorsque l'agriculteur fauche son champ. Au lieu de s'enfuir, les faons restent immobiles et sont broyés ou mutilés par les faucheuses.

D'autres animaux sauvages connaissent hélas le même destin tragique...



EN 2025

1.124 faons sauvés

844 en Belgique à l'aide de 81 pilotes

280 au Grand Duché de Luxembourg avec 9 pilotes



Service gratuit partout en Belgique et au Grand-Duché de Luxembourg

